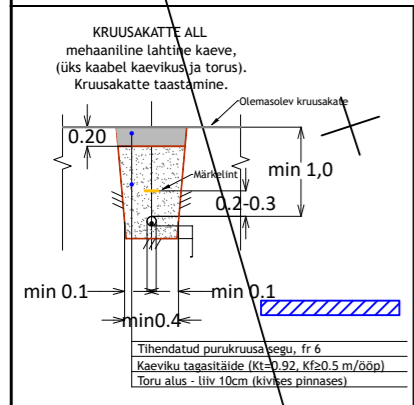
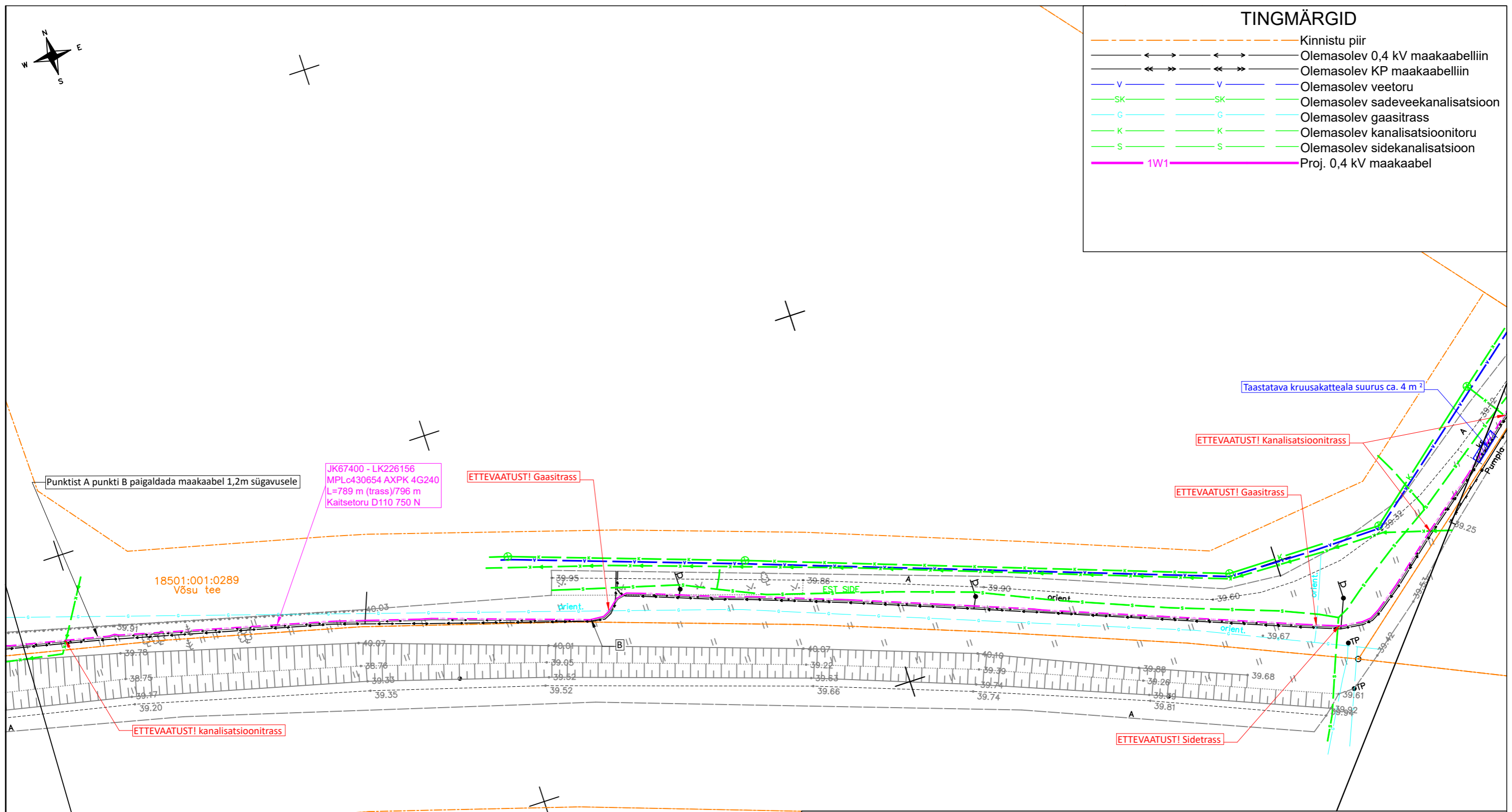




TINGMÄRGID

	Kinnistu piir
	Olemasolev 0,4 kV maakaabelliin
	Olemasolev KP maakaabelliin
	Olemasolev veetoru
	Olemasolev sadeveekanaliseerimine
	Olemasolev gaasitrass
	Olemasolev kanaliseerimistoru
	Olemasolev sidekanaliseerimine
	Proj. 0,4 kV maakaabel



- Märkused:**
- Elektrikaablitrasside projekteerimisel on arvestatud Elektrilevi OÜ poolt väljastatud projekteerimisülesannet nr. 472942.
 - Projekteeritud kaablitrassil on ristumisi elektrikaablite-, vee-, kanaliseerimise-, kaugkütte- ja sidetrassidega. Pidada kinni normidekohasest vahekaugustest (vt. seletuskiri) ja kaitsevööndis kaevata käsitsi (v.a kinnisel meetodil).
 - Projekt on koostatud Enersense OÜ digitaliseeritud geolusele töö nr. 240731G1 (kuupäev 24.07.2024).
 - Projekt on kõrgussüsteemis EH2000 ja koordinaatsüsteemis L-EST'97.

Tellija: Elektrilevi OÜ		Address: Lootuse 6 Össu küla Kambja vald Tartumaa 61713	Kuupäev: 26.08.2024 Töö nr: LC1817 Joonise nr: 03 Mõõtkava: M 1:500
Töö nimetus: Punga tee 5, 7, 8, 9, 10 kinnistute liitumine elektrivõrguga, Haaslava küla, Kastre vald, Tartu maakond	Reg nr: 11445550 Telefon: 59194472 e-mail: mariliis.kartau@enersense.com	Projekteerija: Mariliis Kartau	Muudatus: Ver 1
Joonise nimetus: ASENDIPLAAN	Kontrollija: Siim Holtsmann		